

Molteni & C

CORTECCIA by Altai — MARTA FERRI 2026

1—
2



**SCHEDA
TECNICA**

REGISTERED
DESIGN

2026

moltenigroup.com

Note

- Tutti i prodotti della Carpet Collection sono protetti da copyright
- Alcune irregolarità presenti non rappresentano un difetto ma elemento che sottolinea il carattere distintivo del lavoro artigianale
- Una leggera variazione di colori può avvenire in base ai lotti di tintura

Dimensioni espresse in centimetri. L'azienda si riserva il diritto di apportare modifiche ai modelli senza preavviso. Le informazioni qui riportate sono basate sugli ultimi dati pubblicati a listino.

CORTECCIA
BY ALTAI—
MARTA FERRI
2026

Molteni & C

2—
2

INFORMAZIONI TECNICHE

Spessore: 0,6 cm.
Peso: 2,2 Kg/mq
Tessitura: annodato a mano
Densità nodi: 15.000 nodi/mq
70% Bamboo silk 20% Lana 10% Cotone

COLORI
Melange/white_Melange/brown

MANUTENZIONE
Aspirapolvere a bassa potenza, con spazzola speciale
Altai in dotazione (Maintenance kit), provvista di
attacco universale.

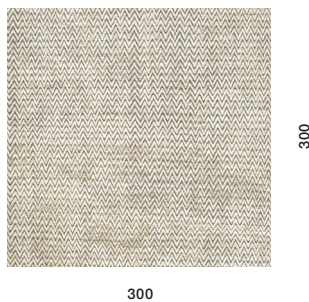
LAVAGGIO
Lavaggio esclusivamente professionale

DIMENSIONI

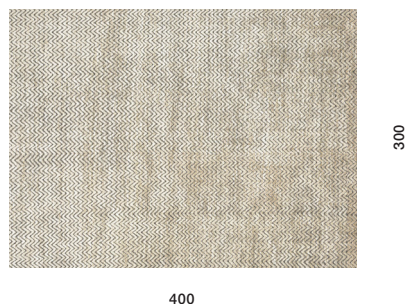
TACR01



TACR02



TACR03



Melange/white

Melange/brown



SU MISURA

E' possibile realizzare tappeti su misura previa verifica della fattibilità da parte dell'Ufficio Vendite Molteni&C.

Altezza massima del tappeto 700 cm

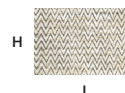
Prezzo al mq per su misura fino a 25 mq. per tappeti di superficie superiore il prezzo sarà realizzato ad hoc.

AVVERTENZE

La misura complessiva del tappeto potrebbe variare di +/- 3% per via delle modalità di lavorazione, anche per i tappeti su misura.

Nel caso di tappeti affiancati, all'atto dell'ordine, specificare il lato di affiancamento.

All'atto dell'ordine dei tappeti su misura contrassegnare le dimensioni indicando H e L.



**SCHEDA
TECNICA**

REGISTERED
DESIGN

2026

moltenigroup.com

Dimensioni espresse in centimetri. L'azienda si riserva il diritto di apportare modifiche ai modelli senza preavviso. Le informazioni qui riportate sono basate sugli ultimi dati pubblicati a listino.