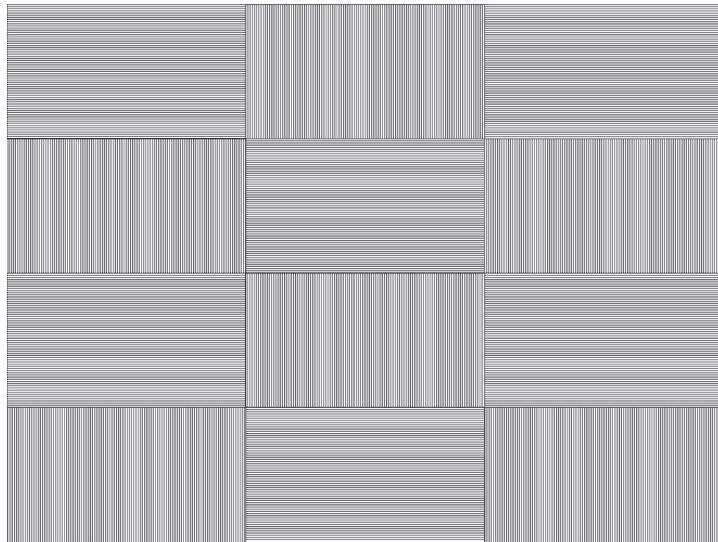


Molteni & C

STRIPE — VINCENT VAN DUYSSEN 2018

1—
2



SCHEDA
TECNICA

REGISTERED
DESIGN

IX.2023

Note

- Tutti i prodotti della Carpet Collection sono protetti da copyright
- Alcune irregolarità presenti non rappresentano un difetto ma elemento che sottolinea il carattere distintivo del lavoro artigianale
- Una leggera variazione di colori può avvenire in base ai lotti di tintura
- Variazioni del +/- 3% sulle misure fornite o richieste sono nella norma

INFORMAZIONI TECNICHE

Spessore: cm. 1,4
Peso: 4,7 Kg/mq
Struttura: taffato a mano
50% Lana - 50% Tencel

COLORI
Cream grey_ Mint green_Military green

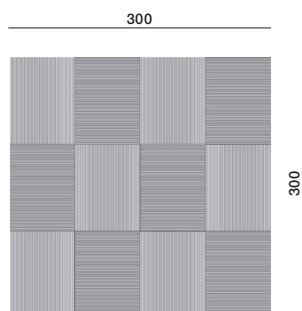
MANUTENZIONE
Aspirapolvere, con almeno 1200W di potenza

LAVAGGIO
Consigliato lavaggio professionale

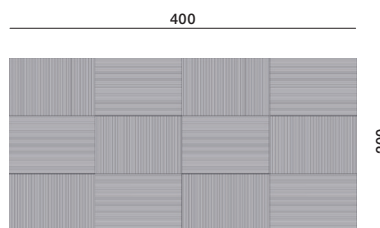
É possibile realizzare tappeti su misura previa verifica della fattibilità da parte dell'Ufficio Vendite Molteni&C.

DIMENSIONI

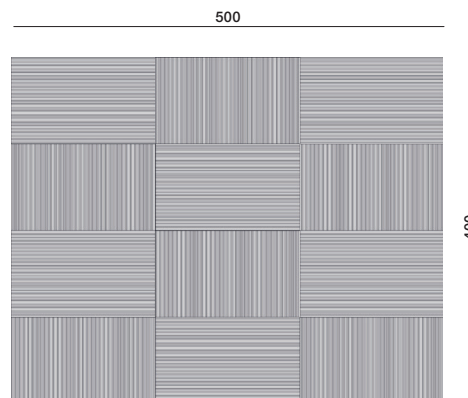
TAST01



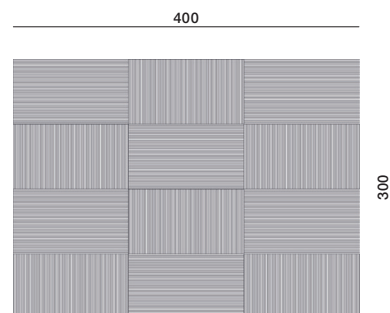
TAST02



TAST04



TAST03



Cream grey

Mint green

Military green

