

Molteni & C

909 — LUCA MEDA 1997

1—
4



Reinvenzione del cassettone, fra razionalità e tradizione, 909 è una serie di cassettiere modulari i cui elementi possono essere utilizzati singolarmente o composti fra loro. Sistema flessibile di mobili a cassetti con apertura a pressione o con maniglia che si completa con un elegante vano a giorno in alluminio lucido o peltro con vetro acidato protetto; particolare la versione dotata di un raffinato vano a giorno con illuminazione indipendente e una struttura in alluminio a sostegno delle cassettiere.

**SCHEDA
TECNICA**

REGISTERED
DESIGN

IX.2023

moltenigroup.com

Dimensioni espresse in centimetri. L'azienda si riserva il diritto di apportare modifiche ai modelli senza preavviso. Le informazioni qui riportate sono basate sugli ultimi dati pubblicati a listino.

FINITURE

FINITURE STRUTTURA

laccato opaco nei colori della gamma Molteni

FINITURE CASSETTI

laccato opaco nei colori della gamma Molteni - laccato lucido nei colori della gamma Molteni

FINITURE TOP

laccato opaco nei colori della gamma Molteni - laccato lucido nei colori della gamma Molteni -
eucalipto - rovere grafite -
vetro colorato nei colori della gamma Molteni - vetro acidato colorato nei colori della gamma Molteni

FINITURE VANO A GIORNO/MANIGLIA/INSERTO

alluminio lucido - peltro

FINITURA PIEDE

nero - cromo lucido

INFORMAZIONI TECNICHE

STRUTTURA E FRONTALE

Pannello di particelle di legno con nobilitazione melaminica verniciato nei colori della "Gamma Molteni".

SPONDE E FONDO INTERNO CASSETTO

Pannello di particelle di legno con nobilitazione melaminica.

MANIGLIA

In metallo cromato o verniciato peltro.

VANO A GIORNO

Telaio in estruso di alluminio anodizzato lucido o peltro con cristallo sp. 4 mm temperato acidato colorato.
Piedi metallici regolabili.

TOP VETRO

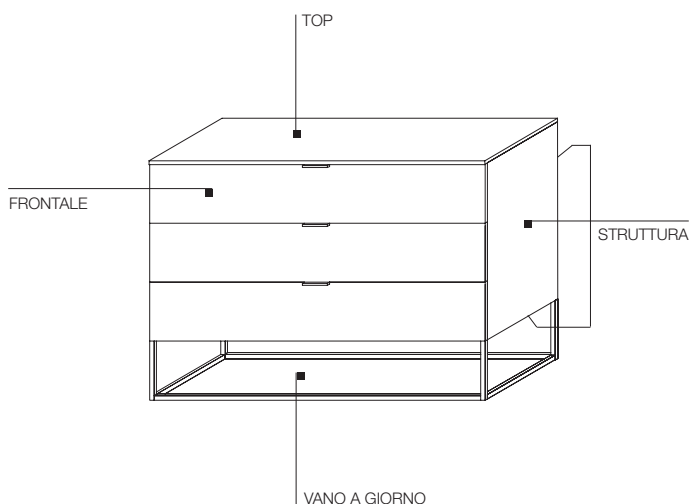
Cristallo sp. 10 mm temperato extrachiario colorato o acidato colorato nei colori della "Gamma Molteni".

TOP LEGNO

Pannello di fibra a media densità rivestito con tranciato di legno Rovere (Quercus), Eucalipto (Eucalyptus globulus) o con nobilitazione melaminica verniciato nei colori della "Gamma Molteni".

PIEDI REGOLABILI

Materiale plastico antiscivolo.



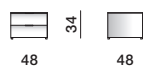
DIMENSIONI

Avvertenze

- L'utilizzo del top di finitura è obbligatorio.
- Il vetro del vano a giorno è sempre acidato platino protetto.
- Il vano a giorno è disponibile nella finitura peltro con un sovrapprezzo.
- Guide di serie ad estrazione parziale. Le cassettiere sono disponibili con guide ad estrazione totale con un sovrapprezzo per cassetto.

cassettiera 2 cassetti

NTM4/32 - NTP4/32



maniglia

pressione

cassettiera 2 cassetti

NTM9/32 - NTP9/32



maniglia

pressione

cassettiera 3 cassetti

NTM4/48 - NTP4/48



maniglia

pressione

cassettiera 3 cassetti

NTM9/48 - NTP9/48



maniglia

pressione

cassettiera 2 cassetti

NCM4/32 - NCP4/32

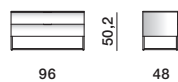


maniglia

pressione

cassettiera 2 cassetti

NCM9/32 - NCP9/32

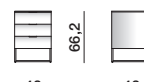


maniglia

pressione

cassettiera 3 cassetti

NCM4/48 - NCP4/48



maniglia

pressione

cassettiera 3 cassetti

NCM9/48 - NCP9/48



maniglia

pressione

cassettiera 4 cassetti

NTM9/64/4 - NTP9/64/4



maniglia

pressione

cassettiera 4 cassetti

NCM9/64/4 - NCP9/64/4

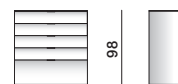


maniglia

pressione

cassettiera 5 cassetti

NTM9/96 - NTP9/96



maniglia

pressione

SCHEDA
TECNICA

REGISTERED
DESIGN

IX.2023

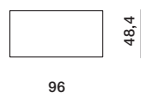
909—
LUCA MEDA
1997

DIMENSIONI

tops di finitura
sp 1



T0Q48



T0Q96

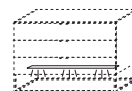
impianto d'illuminazione a led
del vano giorno

per L 48



HLG48

per L 96



HLG96

Molteni & C

4—
4

**SCHEDA
TECNICA**

REGISTERED
DESIGN

IX.2023

moltenigroup.com

Dimensioni espresse in centimetri. L'azienda si riserva il diritto di apportare modifiche ai modelli senza preavviso. Le informazioni qui riportate sono basate sugli ultimi dati pubblicati a listino.