

PALMA — NICOLA GALLIZIA 2022

1—
2



INFORMAZIONI TECNICHE

Spessore: 0,6 cm taglio
Peso: 3800 gr/mq
Struttura: annodato a mano - 100% PET

COLORI

Taupe, anthracite

MANUTENZIONE

Le macchie vanno prontamente rimosse utilizzando un panno assorbente, frequente aspirazione e/o leggera spazzolatura, pulire con acqua e lasciare asciugare naturalmente evitando l'esposizione alla luce diretta del sole.

LAVAGGIO

Consigliato lavaggio professionale.

E' possibile realizzare tappeti su misura previa verifica dell'Ufficio Vendite Molteni&C.

SCHEDA TECNICA

REGISTERED
DESIGN

X.2022

Note

Questo tappeto è realizzato a mano.

Eventuali irregolarità esaltano l'unicità del lavoro artigianale e non sono da considerarsi come difetti.

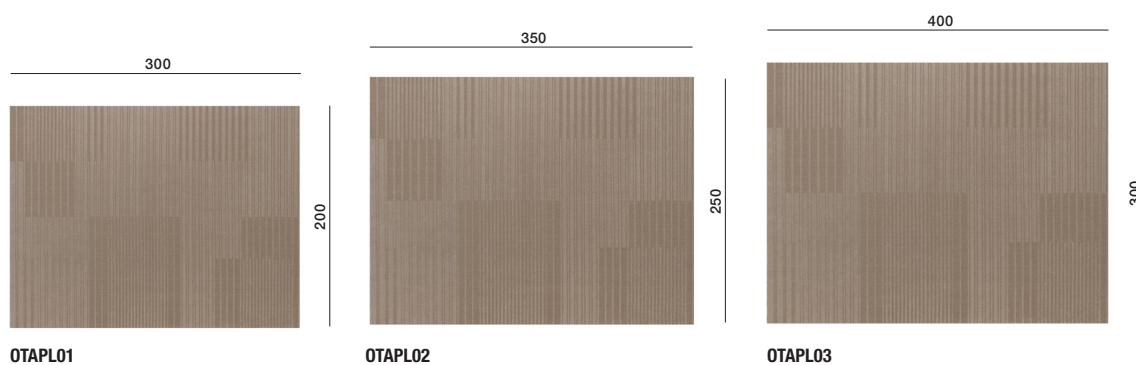
Da un lotto di tintura all'altro possono verificarsi leggere variazioni di colore.

Dimensioni espresse in centimetri. L'azienda si riserva il diritto di apportare modifiche ai modelli senza preavviso. Le informazioni qui riportate sono basate sugli ultimi dati pubblicati a listino.

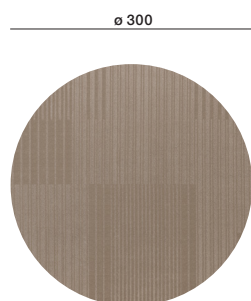
DIMENSIONI

Palma

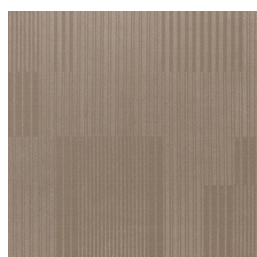
Molteni&C | OUTDOOR



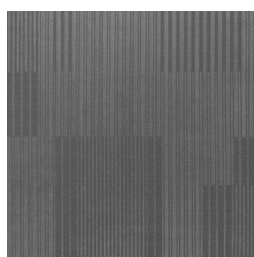
2—
2



Taupe



Anthracite



SCHEDA
TECNICA

REGISTERED
DESIGN

X.2022