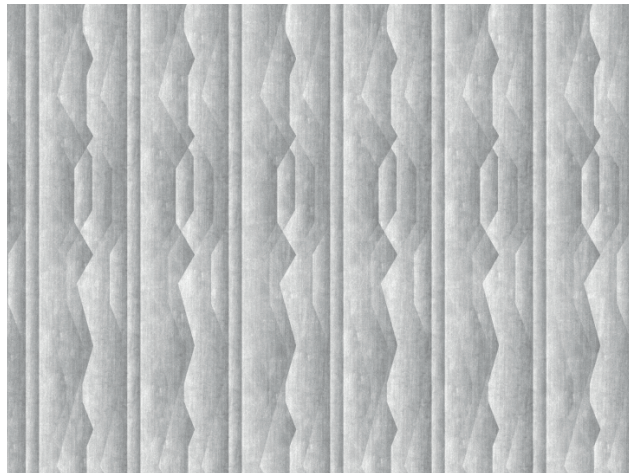


# Molteni & C

## ORIZZONTI — MARTA FERRI 2025

1—  
2



**SCHEDA  
TECNICA**

REGISTERED  
DESIGN

2025

### **Note**

- Tutti i prodotti della Carpet Collection sono protetti da copyright
- Alcune irregolarità presenti non rappresentano un difetto ma elemento che sottolinea il carattere distintivo del lavoro artigianale
- Una leggera variazione di colori può avvenire in base ai lotti di tintura

## INFORMAZIONI TECNICHE

Spessore: 1,6 / 3,7 cm.  
Peso: 4,5 Kg/mq  
Struttura: taffato a mano  
100% Lana

**COLORI**  
Ivory\_Ochre

**MANUTENZIONE**  
Aspirapolvere con 2000W di potenza,  
nella direzione del pelo.  
Non usare vapore.

**LAVAGGIO**  
Consigliato lavaggio professionale

## SU MISURA

È possibile realizzare tappeti su misura previa verifica della fattibilità da parte dell'Ufficio Vendite Molteni&C che si riserverà di riproporzionare il disegno.

## AVVERTENZE

La misura complessiva del tappeto potrebbe variare di circa 3% per via delle modalità di lavorazione, anche per i tappeti su misura.

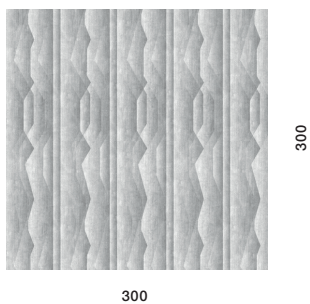
Nel caso di tappeti affiancati, all'atto dell'ordine, specificare il lato di affiancamento.

# Molteni & C

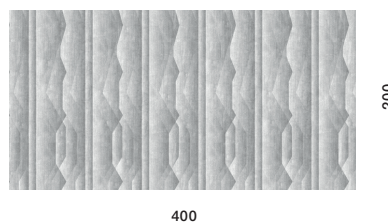
2—  
2

## DIMENSIONI

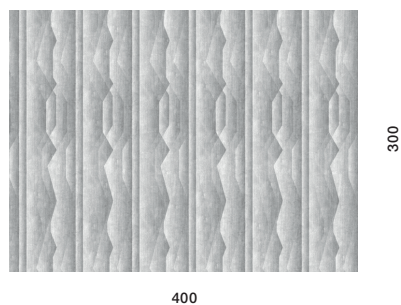
TAOR01



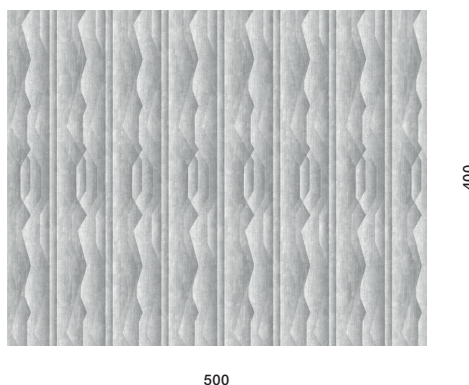
TAOR02



TAOR03

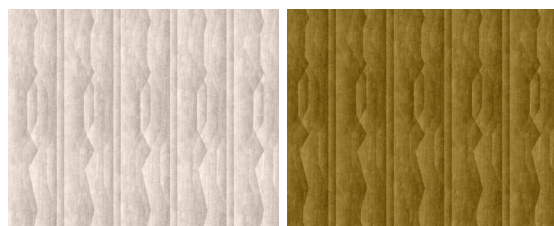


TAOR04



Ivory

Ochre



**SCHEDA  
TECNICA**

REGISTERED  
DESIGN

2025