

Molteni & C

TELARO by Amini — MARTA FERRI 2022

1—
2



**SCHEDA
TECNICA**

REGISTERED
DESIGN

IX.2023

Note

- Tutti i prodotti della Carpet Collection sono protetti da copyright
- Alcune irregolarità presenti non rappresentano un difetto ma elemento che sottolinea il carattere distintivo del lavoro artigianale
- Una leggera variazione di colori può avvenire in base ai lotti di tintura
- Variazioni del +/- 3% sulle misure fornite o richieste sono nella norma

TELARO
BY AMINI—
MARTA FERRI
2022

INFORMAZIONI TECNICHE

Spessore: cm. 0,6/0,7
Peso: 3,4 Kg/mq
Struttura: realizzata a telaio manuale
Lana semi pettinata

COLORI
Natural_Cognac_Anthracite

MANUTENZIONE
Aspirapolvere

LAVAGGIO
Consigliato lavaggio professionale

É possibile realizzare tappeti su misura previa verifica della fattibilità da parte dell'Ufficio Vendite Molteni&C.

Molteni & C

2—
2

DIMENSIONI

TATE01



300
328 con frange

TATE02



400
428 con frange

TATE03



400
428 con frange

TATE04

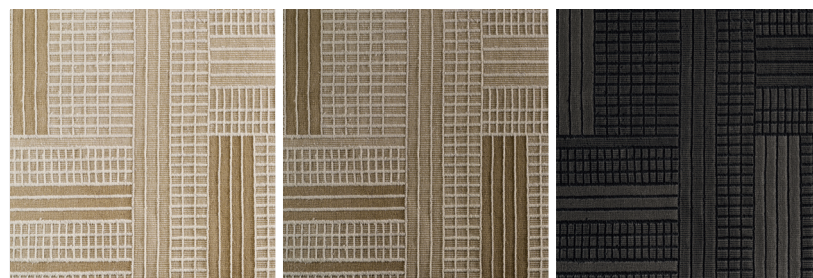


500
528 con frange

Natural

Cognac

Anthracite



SCHEDA
TECNICA

REGISTERED
DESIGN

IX.2023

moltenigroup.com

Dimensioni espresse in centimetri. L'azienda si riserva il diritto di apportare modifiche ai modelli senza preavviso. Le informazioni qui riportate sono basate sugli ultimi dati pubblicati a listino.