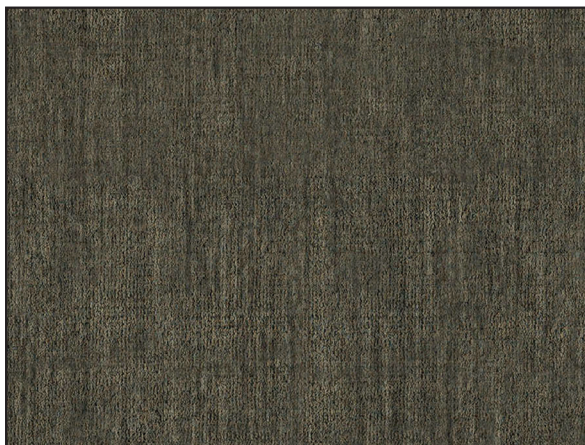


Molteni & C

AURA — NICOLA GALLIZIA 2020

1—
2



**SCHEDA
TECNICA**

REGISTERED
DESIGN

IX.2023

Note

- Tutti i prodotti della Carpet Collection sono protetti da copyright
- Alcune irregolarità presenti non rappresentano un difetto ma elemento che sottolinea il carattere distintivo del lavoro artigianale
- Una leggera variazione di colori può avvenire in base ai lotti di tintura
- Variazioni del +/- 3% sulle misure fornite o richieste sono nella norma

INFORMAZIONI TECNICHE

Struttura: tappeto prodotto a mano (tecnica Hand Loom) su telai in legno.

Trama in cotone naturale.

Vello in lana Ngari e un twill di lana tibetana e viscosa (o seta vegetale) - bordura 8 cm, senza frange.

Due differenti altezze di vello: 0,6 cm vello e 0,3 cm la bordura.

Peso: 3,8 Kg/mq

COLORI

Anthracite_Bordeaux_Jade_Sage_Petroleum blue

MANUTENZIONE

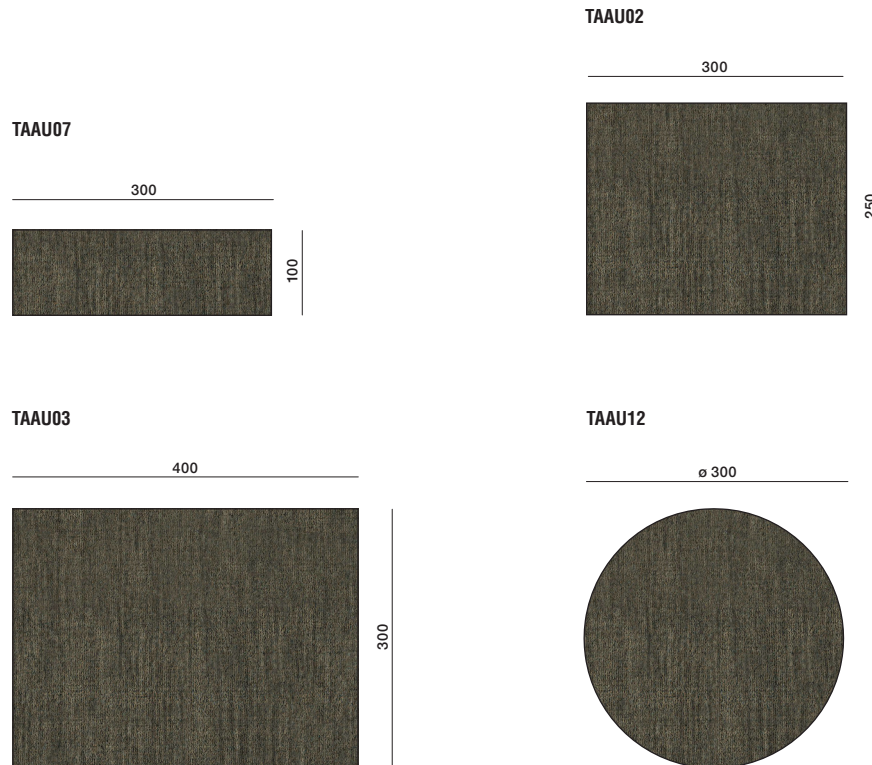
Aspirapolvere

LAVAGGIO

Consigliato lavaggio professionale

É possibile realizzare tappeti su misura previa verifica della fattibilità da parte dell'Ufficio Vendite Molteni&C.
Per calcolare i mq. del tappeto rotondo considerare diametro al quadrato.

DIMENSIONI



Anthracite

Bordeaux

Jade

Sage

Petroleum blue

