

## MUSCO — MARTA FERRI 2022

1—  
2



### INFORMAZIONI TECNICHE

Spessore: 0,7 cm  
Peso: 3100 +/- 3% gr/mq  
Struttura: cucito di trecce 100% polipropilene

#### COLORI

Multicolour: olive green/earth brown /beige frange olive green  
Sand frange earth brown  
Olive green frange earth brown

#### MANUTENZIONE

Le macchie vanno prontamente rimosse utilizzando un panno assorbente, frequente aspirazione e/o leggera spazzolatura, pulire con acqua e lasciare asciugare naturalmente evitando l'esposizione alla luce diretta del sole.

#### LAVAGGIO

Consigliato lavaggio professionale.

E' possibile realizzare tappeti su misura previa verifica dell'Ufficio Vendite Molteni&C.

#### SCHEDA TECNICA

REGISTERED  
DESIGN

X.2022

#### Note

Questo tappeto è realizzato a mano.

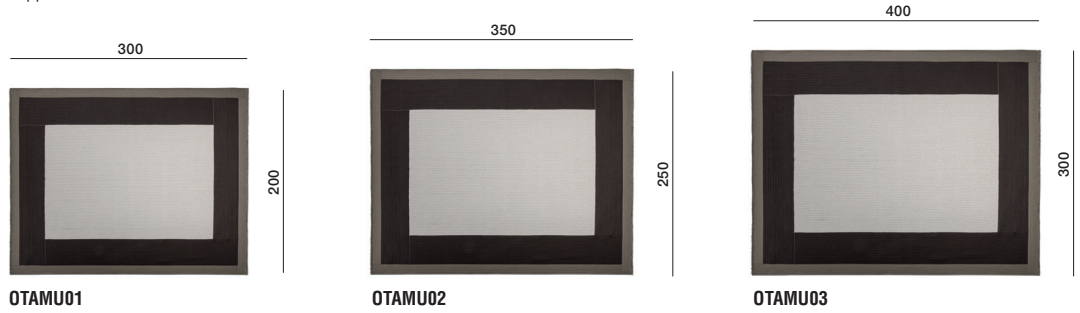
Eventuali irregolarità esaltano l'unicità del lavoro artigianale e non sono da considerarsi come difetti.

Da un lotto di tintura all'altro possono verificarsi leggere variazioni di colore.

Dimensioni espresse in centimetri. L'azienda si riserva il diritto di apportare modifiche ai modelli senza preavviso. Le informazioni qui riportate sono basate sugli ultimi dati pubblicati a listino.

## DIMENSIONI

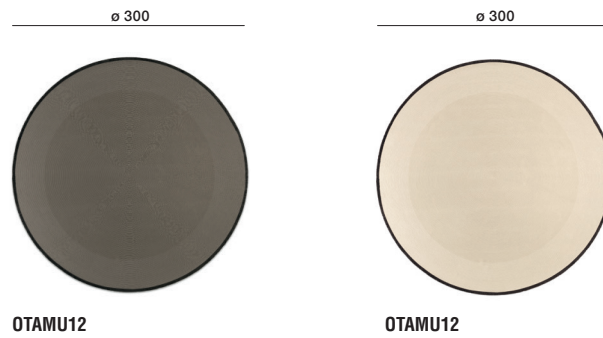
**Musco**  
tappeto multicolour



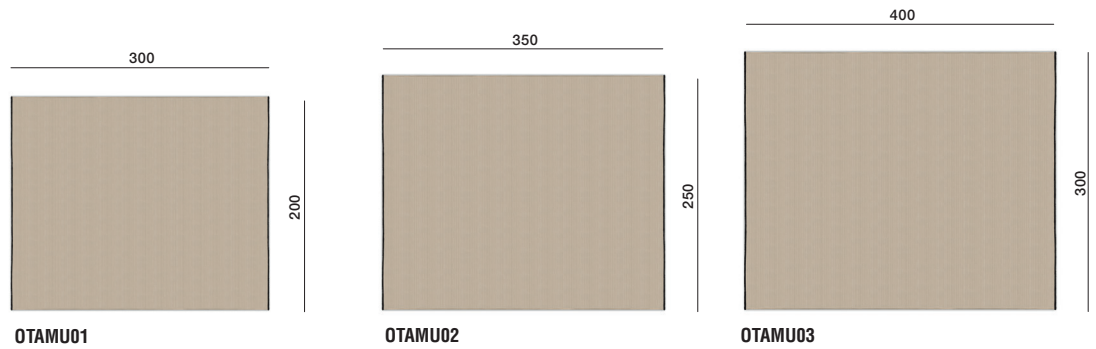
Molteni & C | OUTDOOR

2—  
2

**Musco**  
tappeto monocolore



**Musco**  
tappeto monocolore

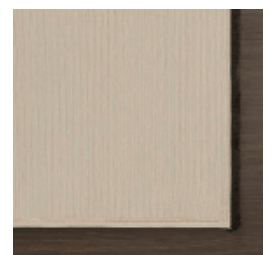
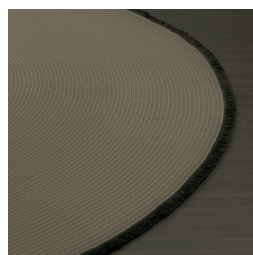
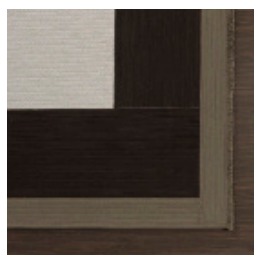


Multicolour: olive green/  
earth brown /sand  
frange olive green

Olive green  
frange earth brown

Sand  
frange earth brown

Sand  
frange earth brown



SCHEDA  
TECNICA

REGISTERED  
DESIGN

X.2022